

REPERTOIRE

REPERTOIRE

DES LIAGES MAILLE



DES LIAGES MAILLE

TRICOTS A MAILLES CUEILLIES
METIERS CIRCULAIRES
SIMPLE FONTURE



FRANCE
TISSU MAILLE

FRENCH KNITTED FABRICS

JERSEY MOLLETON CHAÎNE INVISIBLE

Fourni par la Sté TISSAGE de L'AIGLE

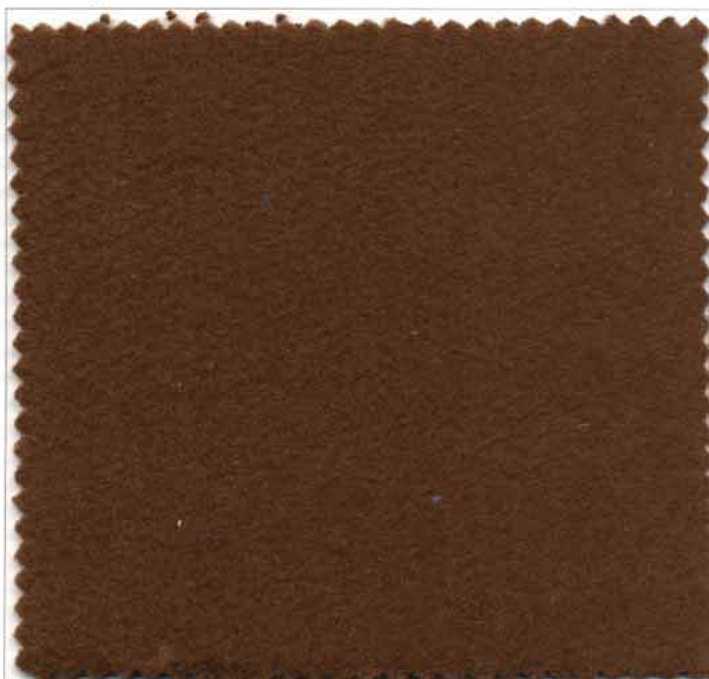
Jauge : 13

Masse m² : 380g

Composition : 14% acrylique / 86% coton

Modèle déposé

Utilisation : Sport,
détente



Même principe que le molleton visible, mais 3 fils sont nécessaires pour réaliser une rangée de mailles :

1 fil de chaîne, 1 fil de fond et un 1 de liage.

Le fil de chaîne est pris entre les 2 autres fils. Il en résulte que son accrochage n'est plus visible sur l'endroit technique du tricot contrairement au molleton visible. (voir échantillon jersey molleton chaîne visible)

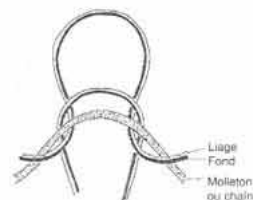
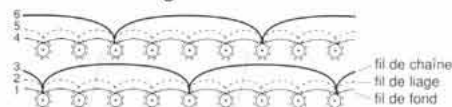


Schéma de liage



PLISSÉ

Fourni par la Sté DEVEAUX

Jauge : 28

Masse m² : 195g

Composition : 99% polyamide / 1% LYCRA®

Modèle déposé

Utilisation : Prêt à porter



Les plis sont obtenus en accrochant périodiquement par charge, un fil d'élasthanne guipé sur l'envers du fond en jersey.

L'effet est obtenu lors de la rétraction de l'élasthanne.



TRICOTS A MAILLES CUEILLIES
METIERS CIRCULAIRES
DOUBLE FONTURE



FRANCE
TISSU MAILLE

FRENCH KNITTED FABRICS

INTERLOCK

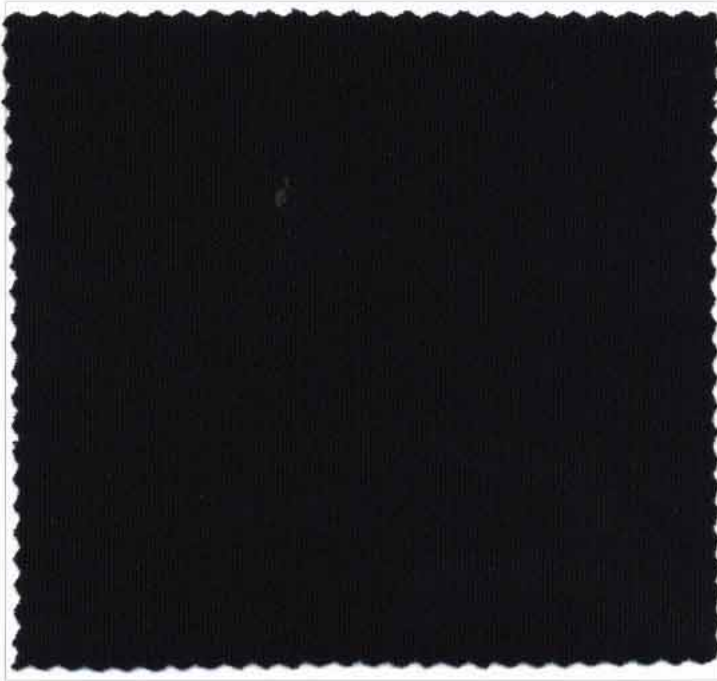
Jauge : 20

Masse m² : 210g

Composition : viscose / polyester

Modèle déposé

Utilisation : Prêt à porter,
fond d'impression,
sous-vêtement



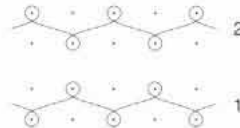
Liage de base des métiers circulaires double fonture, c'est un très grand classique.

Les deux faces sont identiques, il ne roule pas et est moins extensible que la côte 1 et 1 dans le sens des rangées de mailles.

Les aiguilles des deux fontures du métier sont disposées face à face.



Schéma de liage



CÔTE 1 ET 1

Fourni par la Sté BUGIS

Jauge : 18

Masse m² : 240g

Composition : 100% coton

Modèle déposé

Utilisation : Tee-shirt,
sous-vêtement



Liage basique, c'est le premier maillon d'une grande famille de tricot.

Les deux faces sont identiques.

Très extensible dans le sens rangées.

Les aiguilles des deux fontures du

métier sont disposées en quinconce.

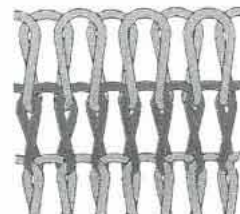
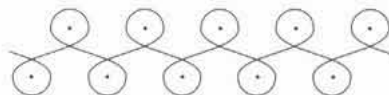


Schéma de liage





TRICOTS A MAILLES CUEILLIES
METIERS CIRCULAIRES
DOUBLE FONTURE



FRANCE
TISSU MAILLE

FRENCH KNITTED FABRICS

CÔTE 2 ET 2

Fourni par la Sté BEL MAILLE

Jauge : 24

Utilisation : Lingerie, sportswear,

Masse m² : 255g

body

Composition : 92% polyamide MERYL® / 8% élasthanne LYCRA®

Modèle déposé



Le tricot est obtenu par suppression d'aiguilles régulièrement sur les deux fontures du métier. Cela donne au produit un effet côtelé sur les deux faces, plus prononcé que la côte 1 et 1 par exemple. L'incorporation d'un élasthanne nu sur une face à toutes les rangées augmente sa nervosité.

Schéma de liage



CÔTE DERBY

Fourni par la Sté BILLON - Frères

Jauge : 20

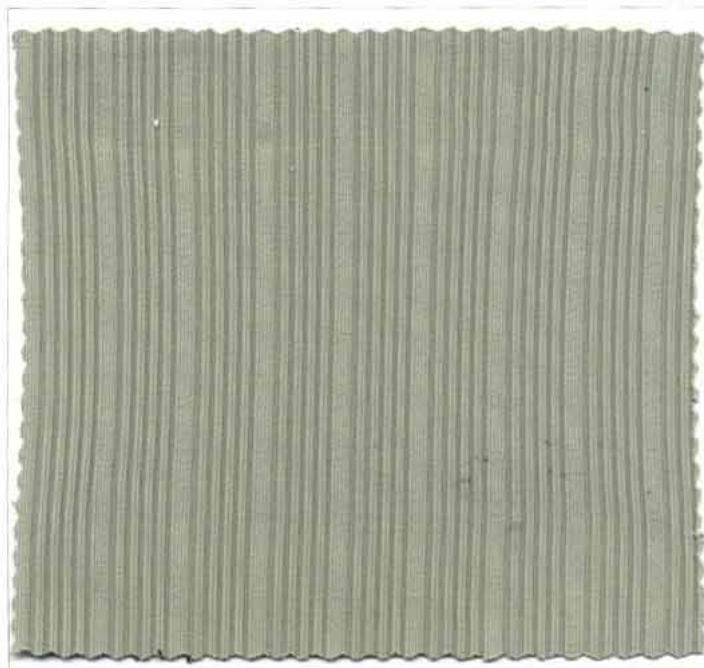
Utilisation : Lingerie, sportswear,

Masse m² : 351g

body

Composition : 92% polyamide / 8% élasthanne LYCRA®

Modèle déposé



Même principe que la formation côte 2 et 2, mais avec des suppressions d'aiguilles selon un rythme irrégulier.

Un élasthanne nu est vanisé sur les deux faces à toutes les rangées, pour les mêmes raisons que les échantillons précédents.

Schéma de liage





TRICOTS A MAILLES CUEILLIES
METIERS CIRCULAIRES
DOUBLE FONTURE



FRANCE
TISSU MAILLE

FRENCH KNITTED FABRICS

CÔTE RICHELIEU

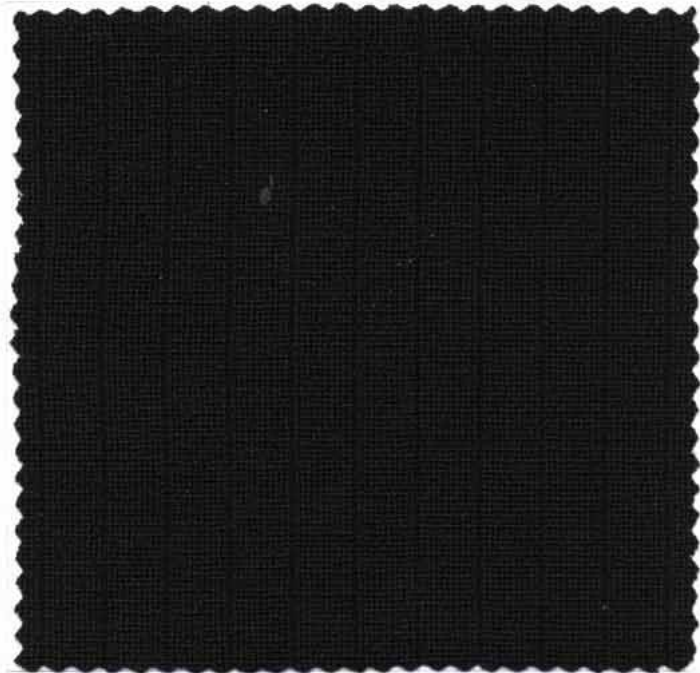
Jauge : 18

Masse m² : 240g

Composition : 97% polyamide / 3% LYCRA®

Modèle déposé

Utilisation : Tee-shirt,
vêtement de dessous,
lingerie, sportswear



L'aspect côtelé n'est perceptible que sur une face.

Il est obtenu par suppression d'aiguilles sur une seule fonture du métier.

Un élasthanne nu est vanisé sur l'envers une rangée sur deux.

Schéma de liage



PIQUÉ FRANÇAIS

Fourni par la Sté BEL MAILLE

Jauge : 20

Masse m² : 265g

Composition : 76% acrylique / 24% polyamide

Modèle déposé

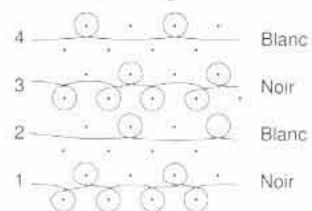
Utilisation : Prêt à porter



Réalisable sur métier "8 serrures", en position côte, l'aspect double face de ce tricot est obtenu par la disposition de fils couleurs différents à des chutes de tricotage choisies en fonction de leur sélection d'aiguilles.

Dans le cas de cet échantillon, le fil blanc est positionné à toutes les 2^{ème} et 4^{ème} chutes du rapport de dessin.

Schéma de liage





TRICOTS A MAILLES CUEILLIES
METIERS CIRCULAIRES
DOUBLE FONTURE



FRANCE
TISSU MAILLE

FRENCH KNITTED FABRICS

MILANO

Jauge : 22

Utilisation : Prêt à porter

Masse m² : 310g

Composition : 78% polyester / 20% polyamide / 2% LYCRA® guipé

Modèle déposé

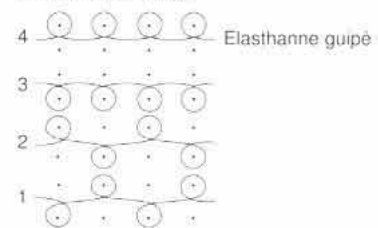


Réalisable sur métier "8 serrures" en position interlock.

Les deux faces sont identiques.

Les évolutions jersey du liage ont tendance à bloquer le tricot sens rangée, mais la présence d'un élasthanne guipé lui apporte de l'extensibilité.

Schéma de liage



BOURRELET OU OTTOMAN

Fourni par la Sté BILLON - Frères

Jauge : 22

Utilisation : Prêt à porter

Masse m² : 290g

Composition : 92% polyamide / 8% élasthanne LYCRA®

Modèle déposé



L'effet bourrelet sur une face est obtenu par accumulation de mailles sur l'une des fontures du métier, l'autre face restant plane.

Le relief est accentué par la présence d'élasthanne.

TRICOTS A MAILLES CUEILLIES
METIERS CIRCULAIRES
SIMPLE FONTURE



FRANCE
TISSU MAILLE

FRENCH KNITTED FABRICS



TRICOTS A MAILLES CUEILLIES
METIERS CIRCULAIRES
DOUBLE FONTURE



FRANCE
TISSU MAILLE

FRENCH KNITTED FABRICS

DOUBLE FACE

Fourni par la Sté HENITEX

Jauge : 18

Masse m² : 225g

Composition : 50% acrylique / 50% polyamide (MERYL®)

Modèle déposé

Utilisation : Prêt à porter,
sportswear



Une face (blanche) est en polyamide MERYL®. L'autre face à l'aspect côtelé par suppression d'aiguilles est en acrylique. Elle a été grattée pour plus de confort.

MAILLE MEYRINOISE

Fourni par la Sté TISSAGES de L'AIGLE

Jauge : 28

Masse m² : 200g

Composition : 48% polyester / 47% coton / 5% LYCRA®

Modèle déposé

Utilisation : Prêt à porter, vêtements loisirs,
sports, sous-vêtement masculin



Sur une base côte Richelieu, c'est le principe de la "maille MEYRINOISE", liage breveté par DUPONT DE NEMOURS INTERNATIONAL, qui est illustré ici.

L'utilisation de 2 fils différents associés chacun avec un élasthanne nu vanisé sur une fonture différente, permet d'obtenir un double face équilibré très souple.

Schéma de liage





**TRICOTS A MAILLES CUEILLIES
METIERS CIRCULAIRES
DOUBLE FONTURE**



**FRANCE
TISSU MAILLE**

FRENCH KNITTED FABRICS

DÉRIVÉ DE CÔTE RICHELIEU

Fourni par la Sté TISSAGES de L'AIGLE

Jauge : 20

Utilisation : Prêt à porter,
sport

Masse m² : 330g

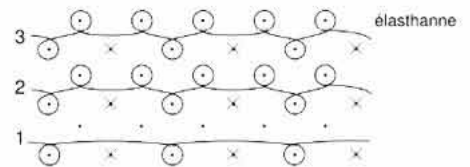
Composition : 98% polyamide / 2% LYCRA®

Modèle déposé



L'évolution jersey n°1 crée par sa transversalité à la surface du côtelé, un aspect nid d'abeille. Elle limite aussi son extensibilité.

Schéma de liage





**TRICOTS JACQUARD
METIERS
SIMPLE FONTURE**



**FRANCE
TISSU MAILLE**

FRENCH KNITTED FABRICS

JERSEY JACQUARD 2 COULEURS

Jauge : 20

Masse m² : 165g

Composition : 67% acrylique / 33% coton

Modèle déposé

Utilisation : Prêt à porter,
féminin, enfant

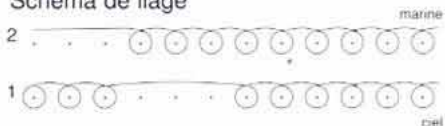


Sur un métier simple fonture muni d'un dispositif jacquard (mécanique ou électronique), des sélections d'aiguilles sont réalisées à chaque chute de couleurs différentes.

Dans ce tricot, le principe théorique de formation d'un jacquard 2 couleurs, à savoir complémentarité de rangées 2X2, n'est pas respecté.

En effet, afin d'éviter de trop grands flottés sur l'envers et des risques d'accrochage, certaines aiguilles tricotent à 2 chutes successives, d'où l'aspect rayé 2 couleurs de certaines zones du motif.

Schéma de liage



JERSEY "CLOQUÉ"

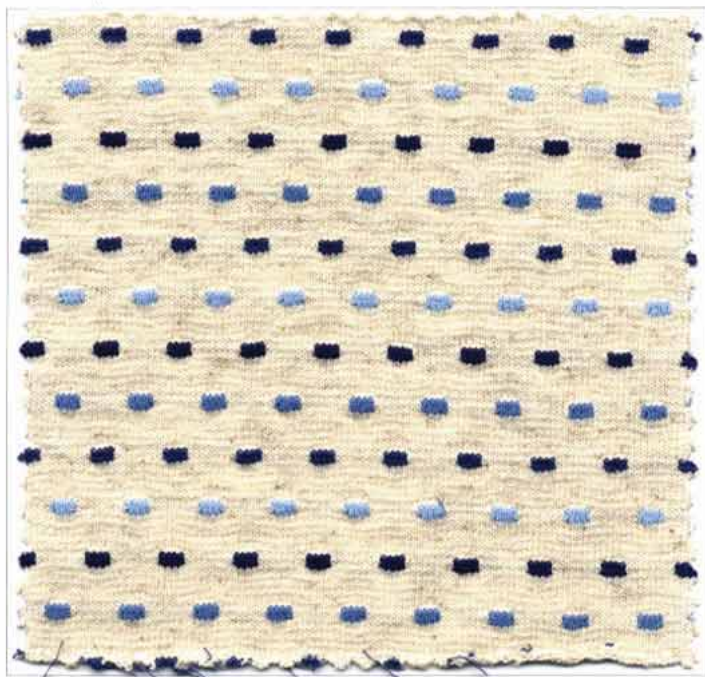
Jauge : 20

Masse m² : 220g

Composition : 67% coton / 30% acrylique / 3% LYCRA®

Modèle déposé

Utilisation : Prêt à porter

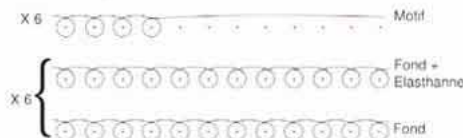


Dans ce tricot, le fond est constitué d'un jersey uni avec élasthanne nu vanisé, une rangée sur 2.

Les motifs sont réalisés par sélection d'aiguilles et mailles retenues.

Le retrait du fond, dû à la présence de l'élasthanne, provoque le relief du motif, accentué par l'excédent de mailles.

Schéma de liage





**TRICOTS JACQUARD
METIERS
SIMPLE FONTURE**



**FRANCE
TISSU MAILLE**

FRENCH KNITTED FABRICS

JERSEY AJOURÉ PAR DÉMAILLAGE

Fourni par la Sté BEL MAILLE

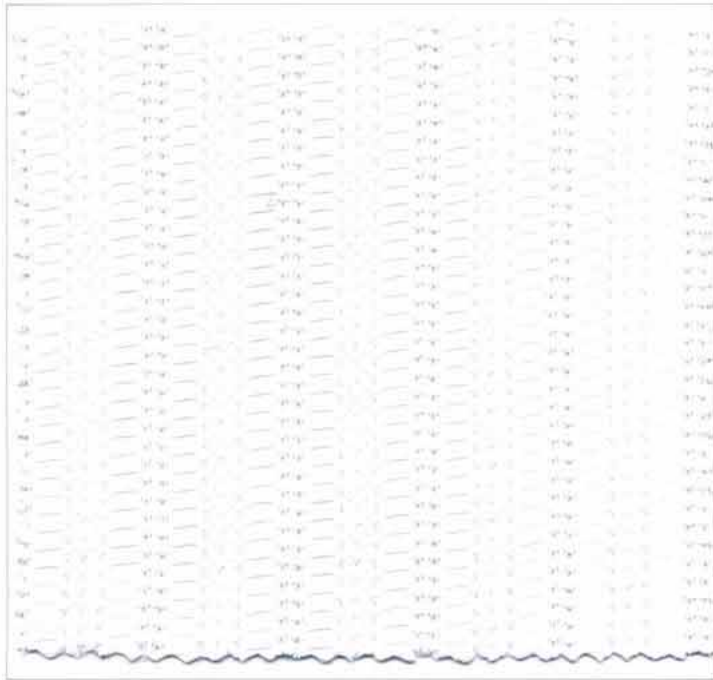
Jauge : 28

Utilisation : Lingerie, tee-shirt,
vêtement de loisir

Masse m² : 240g

Composition : 82% polyamide / 18% LYCRA®

Modèle déposé



Certaines aiguilles sont volontairement démaillées pour permettre la création de jours à leur emplacement.

La difficulté dans ce genre d'échantillons est d'éviter la propagation de ces mailles "coulées" lors des différentes manipulations.

JERSEY BOUCLETTE JACQUARD

Fourni par la Sté DEVEAUX

Jauge : 18

Utilisation : Prêt à porter

Masse m² : 200g

Composition : 100 % polyester

Modèle déposé



Le motif est obtenu par sélection des platines provoquant ainsi, dans certaines zones, l'absence de boucle, le fil est alors tricoté avec le fond.

Dans cet exemple, la boucle est rasée pour donner un aspect velours.

Schéma de liage





**TRICOTS JACQUARD
METIERS
SIMPLE FONTURE**



**FRANCE
TISSU MAILLE**

FRENCH KNITTED FABRICS

JERSEY CRÉPON

Fourni par la Sté HENITEX

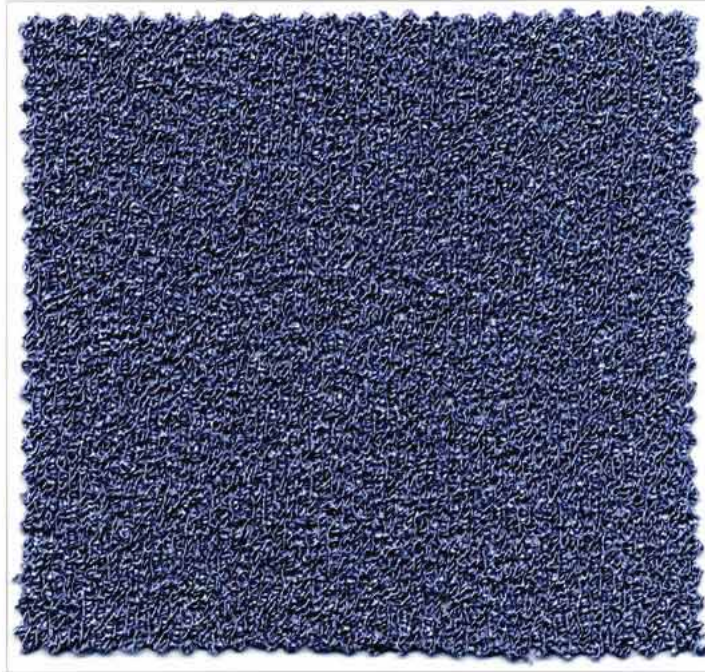
Jauge : 10

Masse m² : 285g

Composition : 100% polyester

Modèle déposé

Utilisation : Prêt à porter



Par la disposition aléatoire de mailles "chargées" dans ce tricot de base jersey, on obtient un aspect de surface irrégulier, brouillé, accentué par l'utilisation d'un fil fantaisie.

MAILLE FILET OU FISHNET

Fourni par la Sté HENITEX

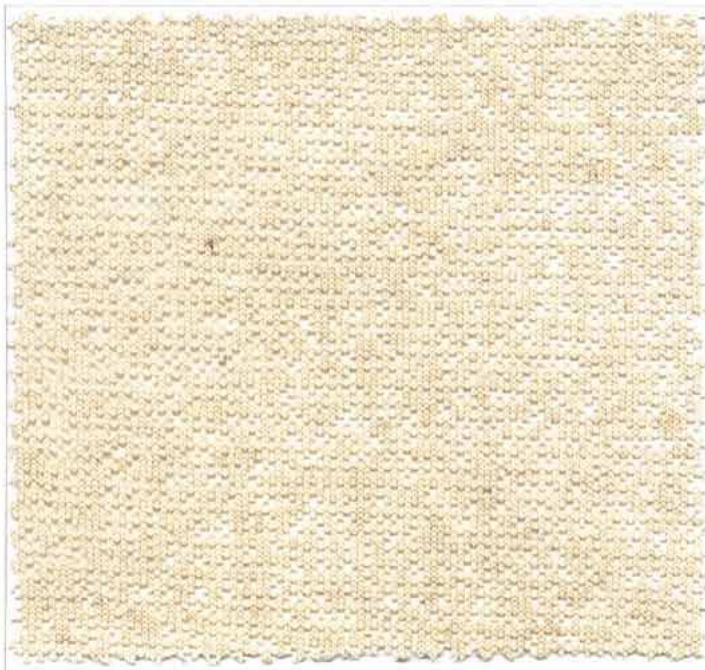
Jauge : 18

Masse m² : 165-180g

Composition : 63% modal / 27% lin / 10% polyamide

Modèle déposé

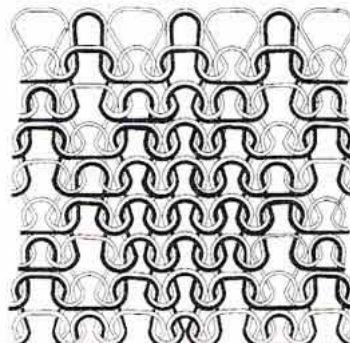
Utilisation :



Cet aspect ajouré est obtenu sur base jersey grâce à une formation de mailles spéciales.

On tricote avec 2 fils différents : un gros (filé de fibres) et un très fin (fil continu). Certaines mailles sont formées avec les 2 fils, d'autres uniquement avec le fil fin, ce sont ces dernières qui donnent l'impression d'un jour.

Schéma de liage



JERSEY

Jauge : 20

Masse m² : 220g

Composition : laine

Modèle déposé

Utilisation : Prêt à porter



-Tricot asymétrique dont les deux faces présentent des aspects différents.

-Selon matière et traitement, tendance au roulage des lisières sur endroit dans le sens colonne, sur envers dans le sens rangée.

-Liage le plus simple que l'on puisse réaliser dans cette technique.

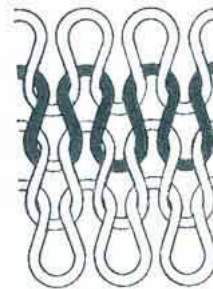


Schéma de liage



JERSEY PIQUÉ OU GUILLOCHÉ

Jauge : 14

Masse m² : 240g

Composition : 100% coton

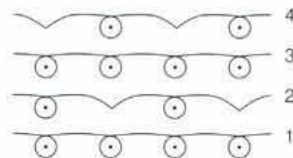
Modèle déposé

Utilisation : Sportswear



La présence de mailles chargées en quinconce permet de donner un aspect relié à la face endroit du tricot.

Schéma de liage





**TRICOTS JACQUARD
METIERS
DOUBLE FONTURE**



**FRANCE
TISSU MAILLE**

FRENCH KNITTED FABRICS

CÔTE JACQUARD 4 COULEURS

Fourni par la Sté BILLON - Frères

Jauge : 28

Utilisation : Prêt à porter, bain

Masse m² : 424g

Composition : 66,7% acétate / 27,8% polyamide / 5,5% LYCRA®

Modèle déposé



Il s'agit d'un tricot côte jacquard 4 couleurs à envers pointillé classique. La masse au m² ainsi que l'élasticité importantes sont obtenues par l'insertion d'élasthanne à toutes les chutes du métier à tricoter soit 4 fils d'élasthanne par rangée complète de mailles.



CÔTE JACQUARD 4 COULEURS

Fourni par la Sté BEL MAILLE

Jauge : 9

Utilisation : Vêtement de dessus

Masse m² : 365g

Composition : 54% laine / 37% acrylique / 9% polyamide

Modèle déposé



Tricot jacquard 4 couleurs à envers pointillé classique réalisé sur métier de grosse jauge qui contraste avec l'échantillon précédent.



**TRICOTS JACQUARD
METIERS
DOUBLE FONTURE**



**FRANCE
TISSU MAILLE**

FRENCH KNITTED FABRICS

CÔTE JACQUARD RELIEF BICOLORE

Fourni par la Sté BEL MAILLE

Jauge : 20

Utilisation : Prêt à porter

Masse m² : 330g

Composition : 97% acrylique / 2% polyamide / 1% LYCRA®

Modèle déposé



Le principe de formation du dessin de ce tricot est le même qu'un "côte jacquard relief simple". l'adjonction d'un élasthanne guipé en jersey, une chute sur six à l'envers, permet, outre l'élasticité d'augmenter le relief du dessin.

Schéma de liage



CÔTE JACQUARD PAR REPORT

Fourni par la Sté DEVEAUX

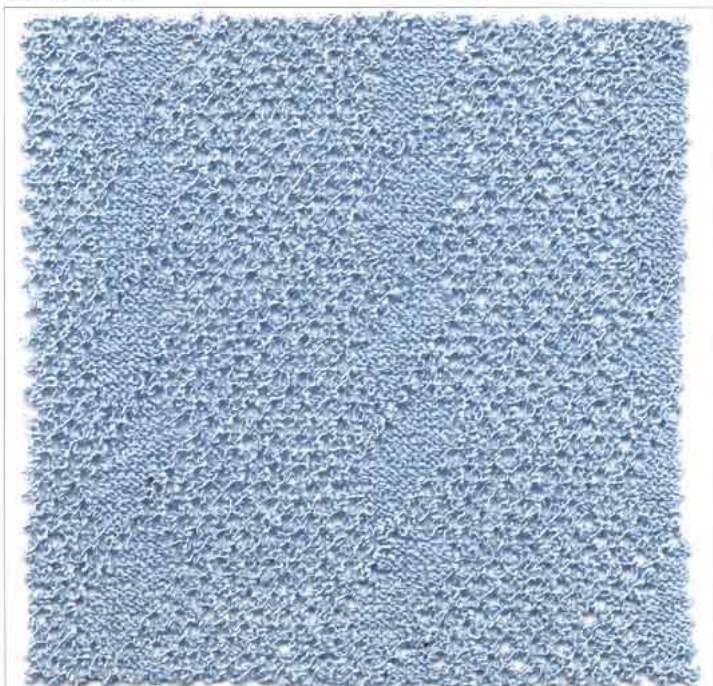
Jauge : 10

Utilisation : Prêt à porter,
sous-vêtement

Masse m² : 285g

Composition : polyester

Modèle déposé

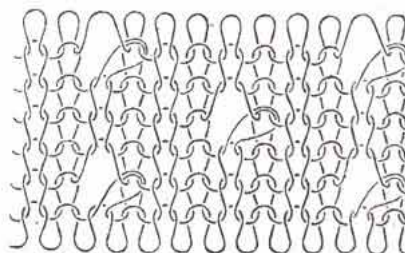


Réalisé sur métier double fonture. En reportant ou en transférant une maille réalisée sur une aiguille d'une fonture sur une autre aiguille de l'autre fonture, on réalise un jour.

En fonction de la sélection des aiguilles "donneuses", on obtient un motif ajouré ou un changement de liage : passage de côte 2 et 2 à jersey par exemple.

En général sur métier circulaire, le report se fait dans un seul sens.

Schéma de liage





**TRICOTS JACQUARD
METIERS
DOUBLE FONTURE**



**FRANCE
TISSU MAILLE**

FRENCH KNITTED FABRICS

CÔTE JACQUARD "OTTOMAN"

Fourni par la Sté TISSAGE de L'AIGLE

Jauge : 22

Utilisation : Prêt à porter

Masse m² : 320g

Composition : 12% polyester / 88% polyamide

Modèle déposé



Bien que ce tricot réponde à la définition d'un jacquard 2 couleurs en ce qui concerne le motif d'endroit, il n'en est pas de même de l'envers puisque la couleur blanche n'y apparaît pas.

Outre l'aspect double face, cela permet de mettre en très léger relief ce coloris.

Le relief est renforcé par un effet BOURRELET ou OTTOMAN obtenu par le tricotage périodique d'un nombre supérieur de rangée de mailles endroit sur 1 fonture (le cylindre) par rapport à l'autre.



**TRICOTS A MAILLES JETEES
METIERS CHAÎNE
ET RACHEL**



**FRANCE
TISSU MAILLE**

FRENCH KNITTED FABRICS

DEMI SIMPLE

Fourni par la Sté BILLON - Frères

Jauge : 22

Masse m² : 93g

Composition : 100% acétate

Modèle déposé

Utilisation : Prêt à porter.



Réalisable sur métier chaîne Rachel avec 1 barre à passette enfilée pleine et ourdissage de fils de chaîne couleur. Tricot très démaillable dans le sens colonne.

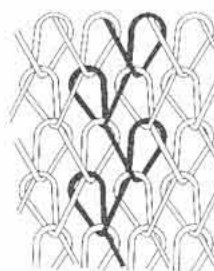


Schéma de liage



DRAP "PLAQUÉ"

Fourni par la Sté BILLON - Frères

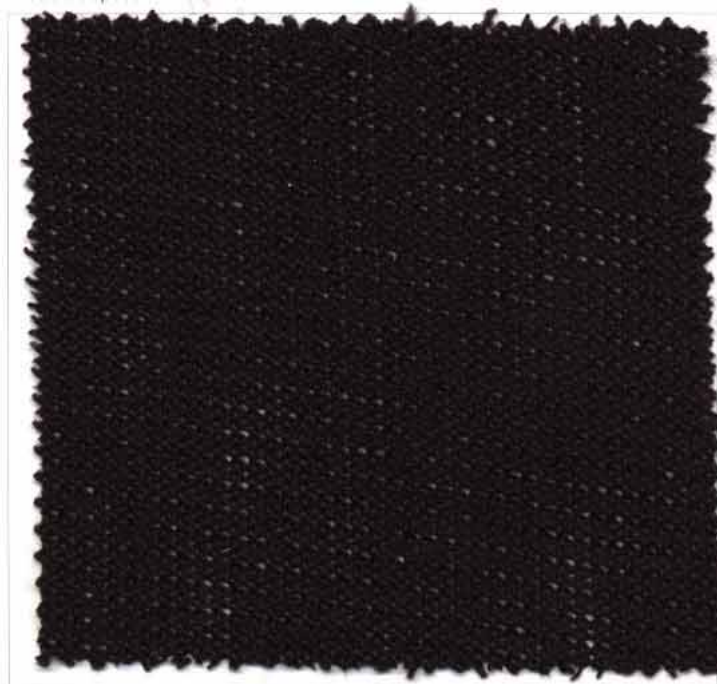
Jauge : 12

Masse m² : 140g

Composition : 100% acrylique

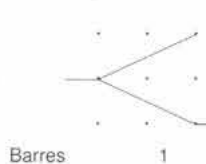
Modèle déposé

Utilisation : Prêt à porter



Tricot réalisé sur métier Rachel avec 2 barres à passettes enfilées pleines. La première évolue en drap, "plaquée" par le dispositif de plaque d'abattage (Fallblech) sur l'envers, la deuxième réalise des chaînettes pour assurer la liaison. Chaînette très sensible au démaillage.

Schéma de liage



Barres

1

2



**TRICOTS A MAILLES JETEES
METIERS CHAÎNE
ET RACHEL**



**FRANCE
TISSU MAILLE**

FRENCH KNITTED FABRICS

ATLAS

Jauge : 28

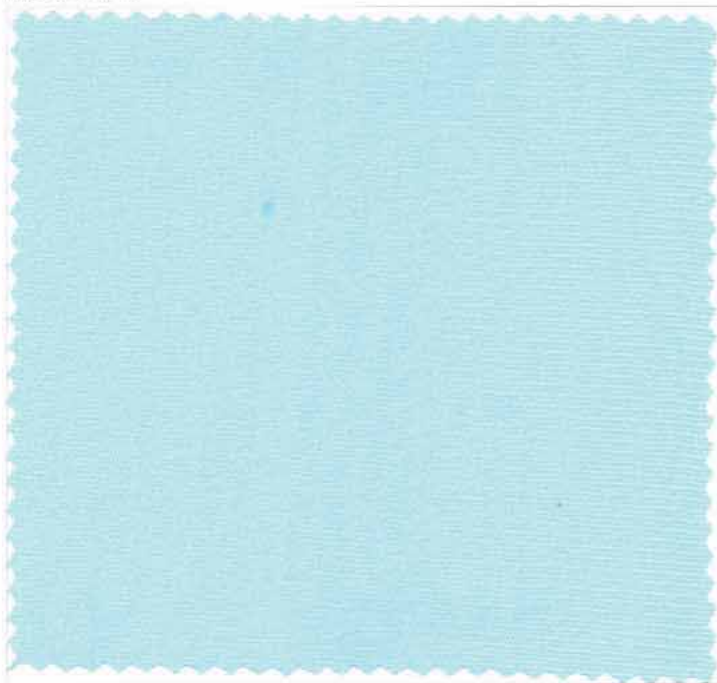
Masse m² : 50g

Composition : 100% polyester texturé

Modèle déposé

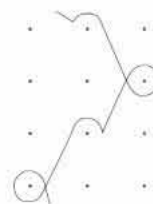
Utilisation : Doublure

Support FOAM



Tricot réalisé sur métier chaîne avec 1 barre à passette enfilée pleine.
Moins démaillable que le demi simple.

Schéma de liage



SATIN

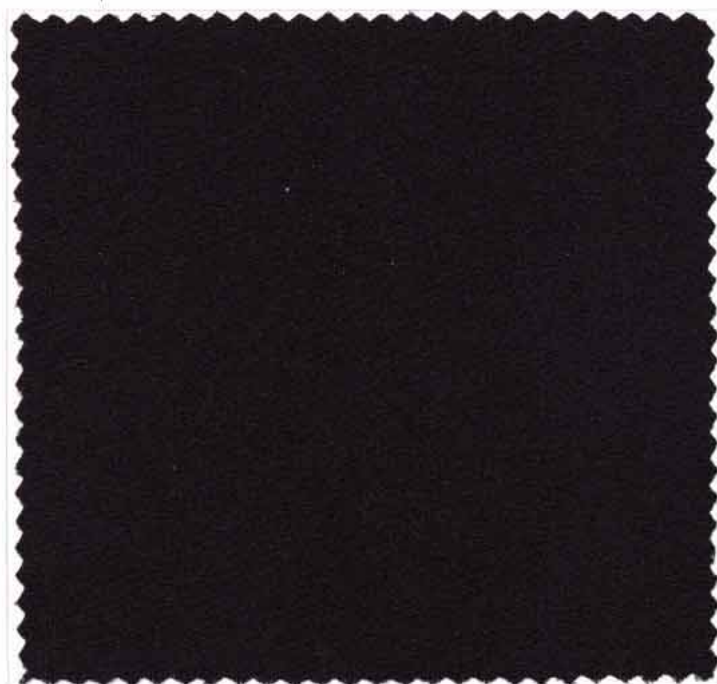
Jauge : 28

Masse m² : 75g

Composition : 100% polyamide

Modèle déposé

Utilisation : Lingerie



Tricot réalisé sur métier chaîne.
L'évolution satin permet d'avoir à la surface une densité de brides de fils importante.

Cela donne un toucher lisse, doux, soyeux et brillant, si le fil l'est lui-même comme l'armure satin en technique chaîne et trame.

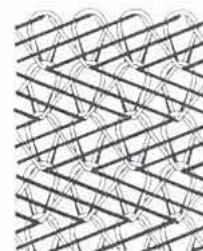
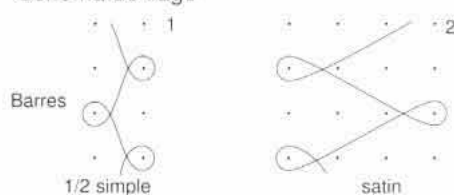


Schéma de liage



TRICOTS A MAILLES CUEILLIES
METIERS CIRCULAIRES
SIMPLE FONTURE



FRANCE
TISSU MAILLE

FRENCH KNITTED FABRICS



**TRICOTS A MAILLES JETEES
METIERS CHAÎNE
ET RACHEL**



**FRANCE
TISSU MAILLE**

FRENCH KNITTED FABRICS

DOUBLE ATLAS

Fourni par la Sté BILL ON - Frères

Jauge : 28

Masse m² : 100g

Composition : 100% polyester

Modèle déposé

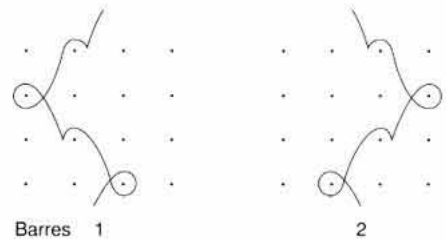
Utilisation : Habillement,
produit technique



Réalisé sur métier chaîne avec 2 barres enfilées pleines travaillant en sens inverse.

L'aspect "barré" visible notamment sur l'envers est caractéristique de ce type de liage.

Schéma de liage



TRICOT "BRODÉ"

Jauge : 28

Masse m² : 270g

Composition : 93% polyamide / 7% LYCRA®

Modèle déposé

Utilisation : Lingerie,
prêt à porter



3 barres à passettes de fond, dont une trame en élasthanne nu au dos de chaque colonne de maille, donne au tricot une élasticité monodirectionnelle.

De nombreuses autres barres "maillantes" sont nécessaires pour faire le motif appliqué sur le fond.



**TRICOTS A MAILLES JETEES
METIERS CHAÎNE
ET RACHEL**



**FRANCE
TISSU MAILLE**

FRENCH KNITTED FABRICS

SIMPLE

Jauge : 28

Utilisation : Prêt à porter

Masse m² : 130g

Composition : viscose polyester

Modèle déposé



Le tricot est composé de 2 barres à passettes enfilées pleines travaillant en 1/2 simple de sens inverse.

De par sa position sur le métier et son titre, la viscose écrue couvre le polyester noir et donne un aspect double face.

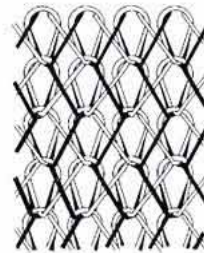
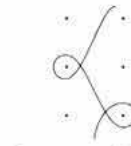
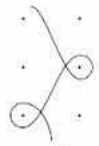


Schéma de liage



Barres 1



2

CHARMEUSE

Jauge : 40

Utilisation : Lingerie,

Masse m² : 135g

fond d'impression

Composition : 34% polyamide / 66% MERYL® mat

Modèle déposé



Le tricot le plus classique et sans doute le plus produit sur métier chaîne.

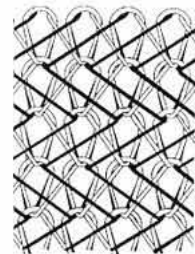
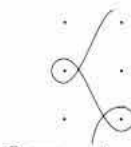
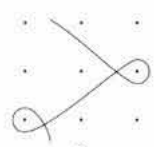


Schéma de liage



Barres 1



2



**TRICOTS A MAILLES JETEES
METIERS CHAÎNE
ET RACHEL**



**FRANCE
TISSU MAILLE**

FRENCH KNITTED FABRICS

SATIN GRATTÉ

Jauge : 28

Masse m² : 80g

Composition : 100% polyamide

Modèle déposé

Utilisation : Lingerie



La présence de nombreuses et longues brides de fils de l'évolution satin sur l'envers technique du tricot, autorise un émerisage ou un grattage de celles-ci, afin de développer un aspect fibreux en surface. (comme le molleton en tricot à mailles cueillies).

A ne pas confondre avec le "satin".

Ici des évolutions de même sens permettent une déformabilité longitudinale du tricot qui favorise le grattage.

Ce tricot est parfois appelé velours ou duvetine selon l'intensité du grattage.

Schéma de liage



1/2 simple



satin de 3

CHAÎNETTE TRAMÉE

Fourni par la Sté BILLON - Frères

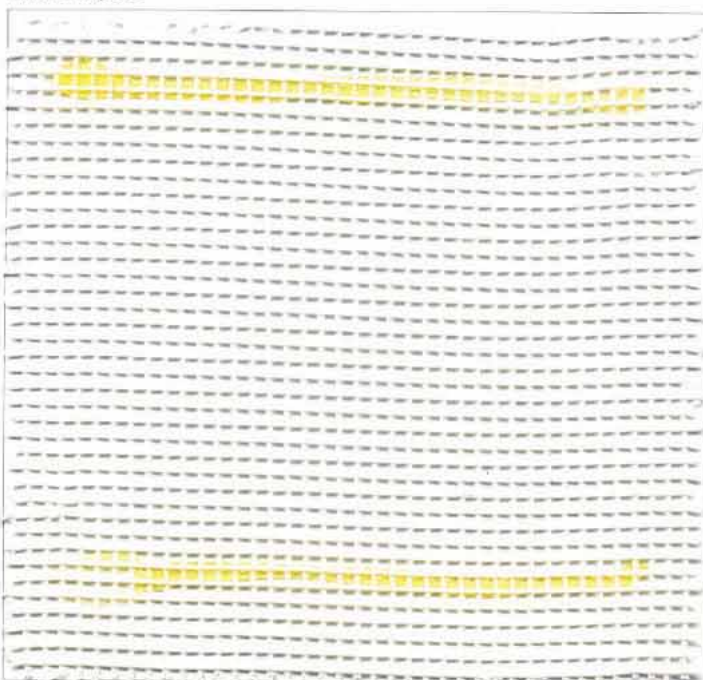
Jauge : 9

Masse m² : 200g

Composition : 100% polyester

Modèle déposé

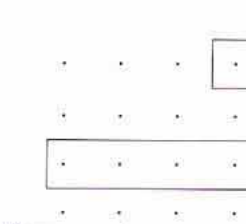
Utilisation : Produits techniques, rideaux



La trame plus longue que l'échantillon "chaînette tramée" CIFRAN, donne toute chose égale par ailleurs, une plus grande résistance et une meilleure stabilité transversale.

La hauteur des jours carrés est obtenue par l'absence de liaison entre les colonnes de mailles pendant plusieurs rangées successives.

Schéma de liage



Barres
1
trame



2
chaînette



**TRICOTS A MAILLES JETEES
METIERS CHAÎNE
ET RACHEL**



**FRANCE
TISSU MAILLE**

FRENCH KNITTED FABRICS

CHAÎNETTE TRAMÉE

Jauge : 28

Masse m² : 60g

Composition : polyester

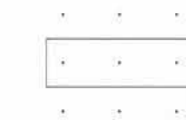
Modèle déposé

Utilisation : Produit technique,
lingerie



Ce liage est parfois appelé "marquissette". Il est composé de chaînettes reliées entre elles par des trames.

Schéma de liage



Barres 1
trame



2
chaînette

DOUBLE ATLAS

Fourni par la Sté BILLON - Frères

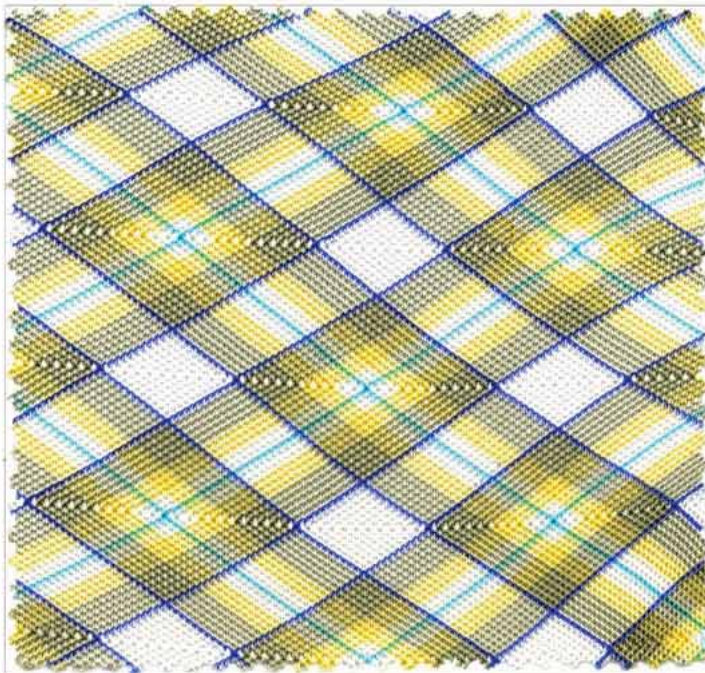
Jauge : 22

Masse m² : 259g

Composition : 100% acétate

Modèle déposé

Utilisation : Maillot de bain



2 barres à passettes tricotent chacune en atlas à très grand nombre de rangs de sens inverses et symétriques.

Les rangées dites "de retour" provoquent des rayures horizontales périodiques volontairement exagérées ici.

L'ourdissage de fils de couleurs permet d'obtenir un effet ÉCOSSAIS.



**TRICOTS A MAILLES JETEES
METIERS CHAÎNE
ET RACHEL**



**FRANCE
TISSU MAILLE**

FRENCH KNITTED FABRICS

MAILLE BLOQUÉE

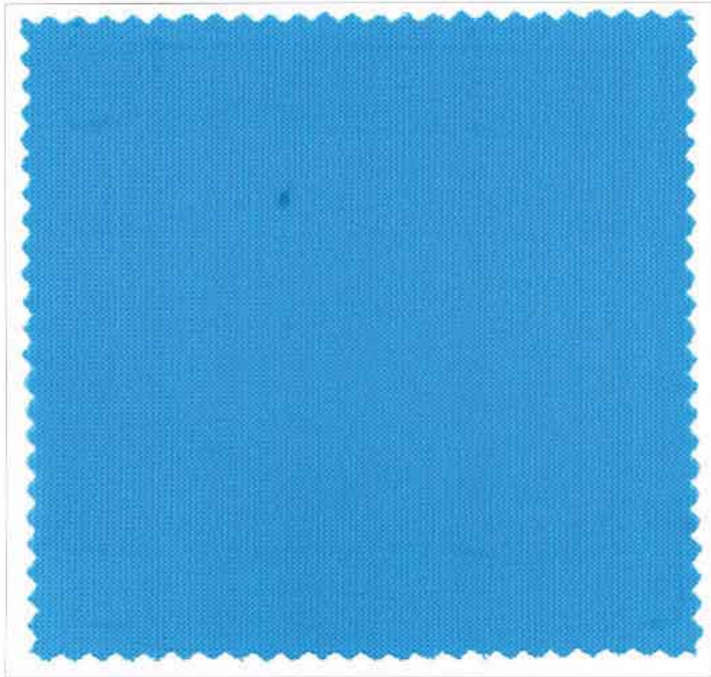
Jauge : 28

Masse m² : 75g

Composition : 100% polyamide

Modèle déposé

Utilisation : Lingerie, doublure,
produits techniques



La présence de satin maintenu par la chaînette assure un bon blocage du tricot, aussi bien sens colonne que sens rangée.

Liage similaire à la chaînette tramée, mais moins bloquée et plus couvrante.

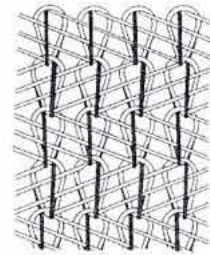
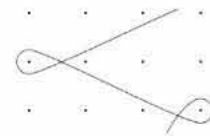
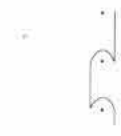


Schéma de liage



Satin de 3



Chaînette

RACHEL "PLAQUÉ"

Fourni par la Sté BILLON - Frères

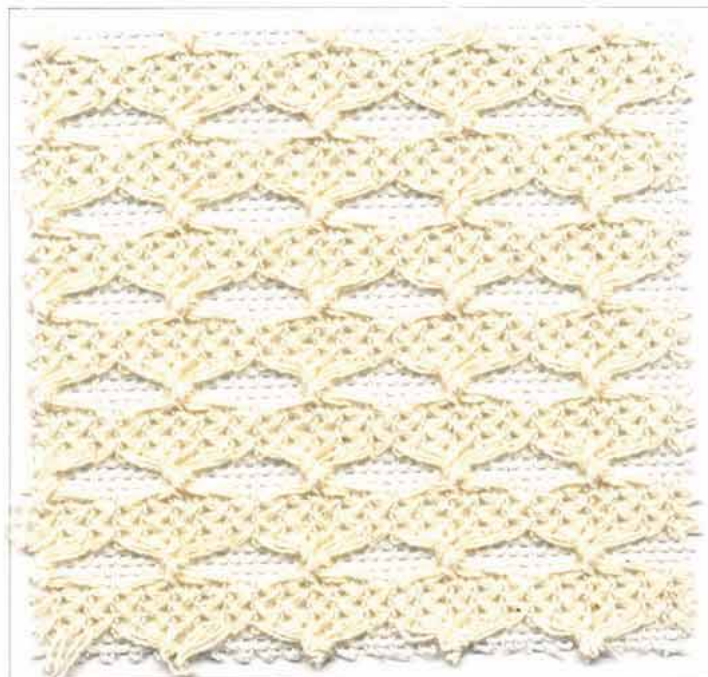
Jauge : 12

Masse m² : 380g

Composition : 57,8% polyester / 42,2% coton

Modèle déposé

Utilisation : Habillement,
sac, chaussure



Réalisé sur métier Rachel simple fonture à l'aide de 5 barres à passettes.

Le fond est constitué par une chaînette tramée sur lequel on vient plaquer de gros fils d'effets.

Grâce au mode d'accrochage particulier de ces fils sous l'impulsion de la plaque d'abattage (Fallblech), ils ne rentrent pas dans le crochet des aiguilles et peuvent donc être gros pour former un relief important à la surface du tricot.

JERSEY RAYÉ VANISÉ

Fourni par la Sté BILLON - Frères

Jauge : 28

Masse m² : 185g

Composition : 90% coton / 10% élasthanne LYCRA®

Modèle déposé

Utilisation : Sous vêtement,
sportswear

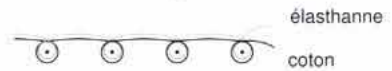


Les mailles de ce tricot sont composées de deux fils parallèles :

- sur endroit le fil de coton de différentes couleurs

- sur envers l'élasthanne nu vanisé nécessite sur le métier des guides fils particuliers pour effectuer le "VANISAGE". Les rayures peuvent être réalisées soit par placement des bobines de couleurs sur le métier soit par des dispositifs rayeurs automatiques.

Schéma de liage



JERSEY UNI VANISÉ

Jauge : 28

Masse m² : 185g

Composition : 90% polyamide MERYL® / 10% LYCRA®

Modèle déposé

Utilisation : Lingerie,
bain



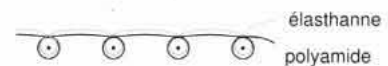
Même principe que précédemment :

Les mailles de ce tricot sont composées de deux fils parallèles :

- sur endroit le fil de polyamide

- sur envers l'élasthanne nu vanisé nécessite sur le métier des guides fils particuliers pour effectuer le "VANISAGE".

Schéma de liage





**TRICOTS A MAILLES JETEES
METIERS CHAÎNE
ET RACHEL**



**FRANCE
TISSU MAILLE**

FRENCH KNITTED FABRICS

TRICOT AJOURÉ

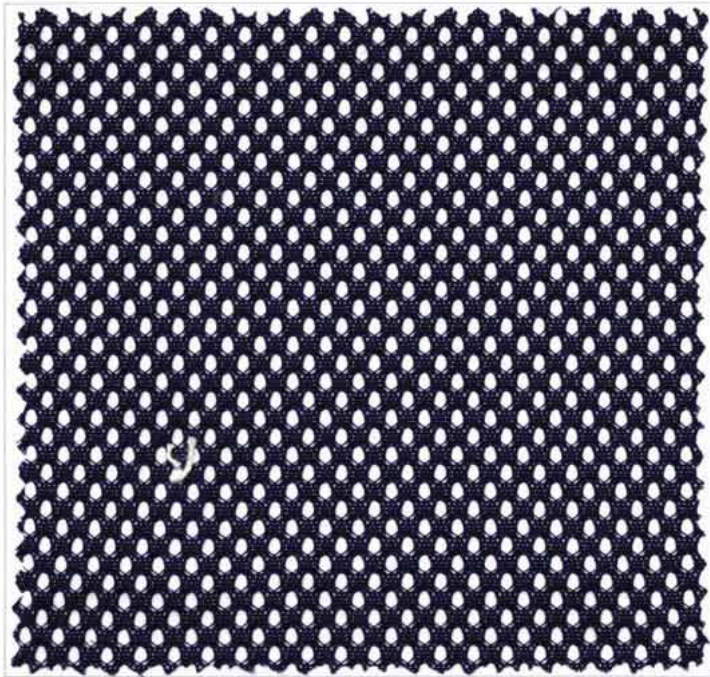
Jauge : 28

Masse m² : 75g

Composition : 100% polyamide

Modèle déposé

Utilisation : Sous-vêtement,
lingerie, sport



Le tricot est obtenu sur métier chaîne par deux barres à passettes travaillant en symétrique et avec un enfilage façonné (5 pleins, 1 vide). Les jours sont obtenus par l'absence de liaisons entre les colonnes de mailles.

Schéma de liage : Association de 1/2 simple et de drap

TULLE

Fourni par la Sté AVIO

Jauge : 28

Masse m² : 45g

Composition : 91% polyamide / 9% LYCRA®

Modèle déposé

Utilisation : Lingerie



Ce tricot ajouré peut être réalisé aussi bien sur métier chaîne que Rachel à l'aide de 4 barres à passettes enfilées "1 plein 1 vide".

Deux barres réalisent le fond "maillé" (figure 1), les deux autres "trames" sous chaque colonne 1élasthanne nu (figure 2).

Selon les conditions d'extension lors du thermofixage, on peut obtenir un jour plus ou moins hexagonal très utilisé en fond de dentelles.

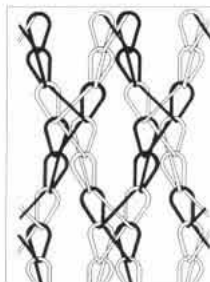


Figure 1

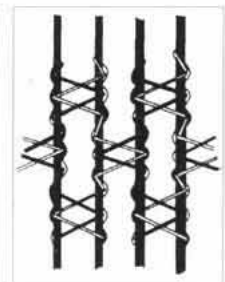


Figure 2



**TRICOTS A MAILLES JETEES
METIERS CHAÎNE
ET RACHEL**



**FRANCE
TISSU MAILLE**

FRENCH KNITTED FABRICS

TRICOT "3D"

Fourni par la Sté BILLON - Frères

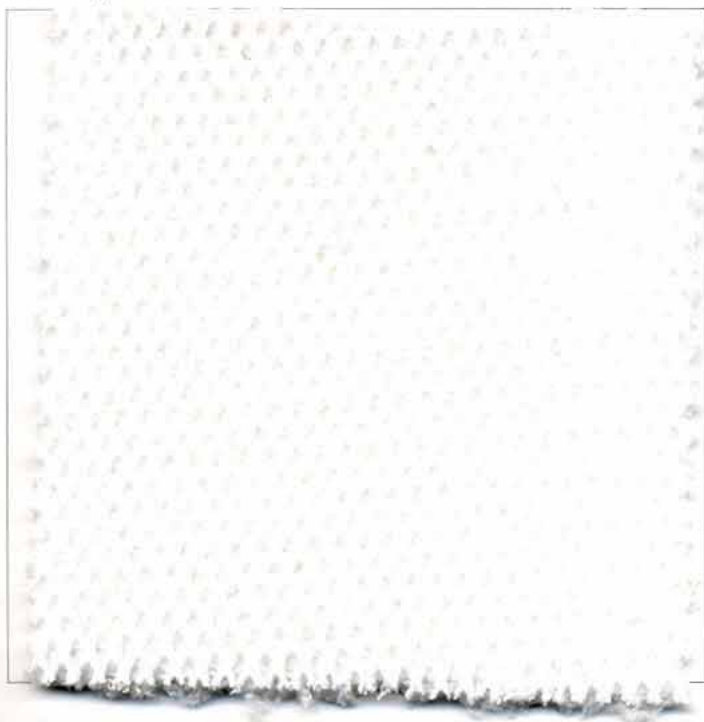
Jauge : 12

Utilisation : Produits techniques

Masse m² : 600g

Composition : 100% polyester

Modèle déposé



DENTELLE "BRODÉE"

Jauge : 28

Utilisation : Lingerie

Masse m² : 120g

Composition : 80% polyamide / 20% LYCRA®

Modèle déposé

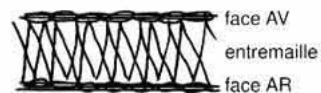


Tricot réalisé sur métier Rachel double fonture.

2 tricots (un sur chaque fonture) sont reliés par des fils. L'écartement peut être très important, et chacune des faces ajourées ou non.

Si l'on refend le produit dans le sens de l'épaisseur, on obtient 2 tricots velours.

Schéma de liage : principe vu en coupe



Fond tulle hexagone élastifié sens colonne par incorporation d'élasthanne nu.

Motif par barres à dessin "MAILLANTES".



**TRICOTS A MAILLES JETEES
METIERS CHAÎNE
ET RACHEL**



**FRANCE
TISSU MAILLE**

FRENCH KNITTED FABRICS

DENTELLE RACHEL

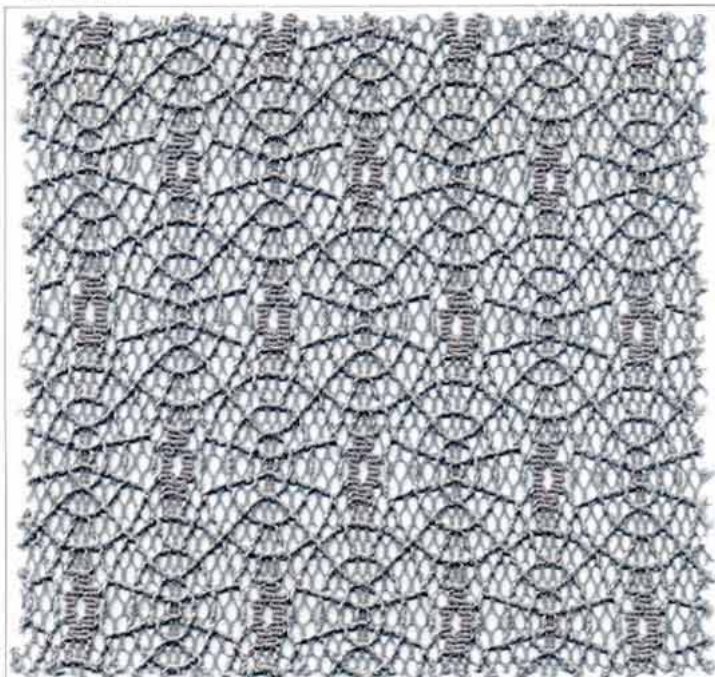
Jauge : 24

Masse m² : 115g

Composition : polyamide - Helanca

Modèle déposé

Utilisation : Lingerie,
prêt à porter



Fond ajouré régulier et rigide, sur lequel est appliqué le motif au moyen de barre à passettes traditionnelles "TRAMANTES".

DENTELLE JACQUARTRONIC

Jauge : 24

Masse m L : 18,8g

Composition : 74% polyamide / 15% coton / 11% LYCRA®

Modèle déposé

Utilisation : Lingerie



Métier RACHEL équipé d'une commande de barres à passettes électronique permettant d'obtenir des motifs plus importants et plus variés, ainsi que des temps de changement de dessin plus courts, sous réserve d'utiliser les mêmes dispositions de barres à passettes.



**TRICOTS A MAILLES JETEES
METIERS CHAÎNE
ET RACHEL**



**FRANCE
TISSU MAILLE**

FRENCH KNITTED FABRICS

DENTELLE TEXTRONIC

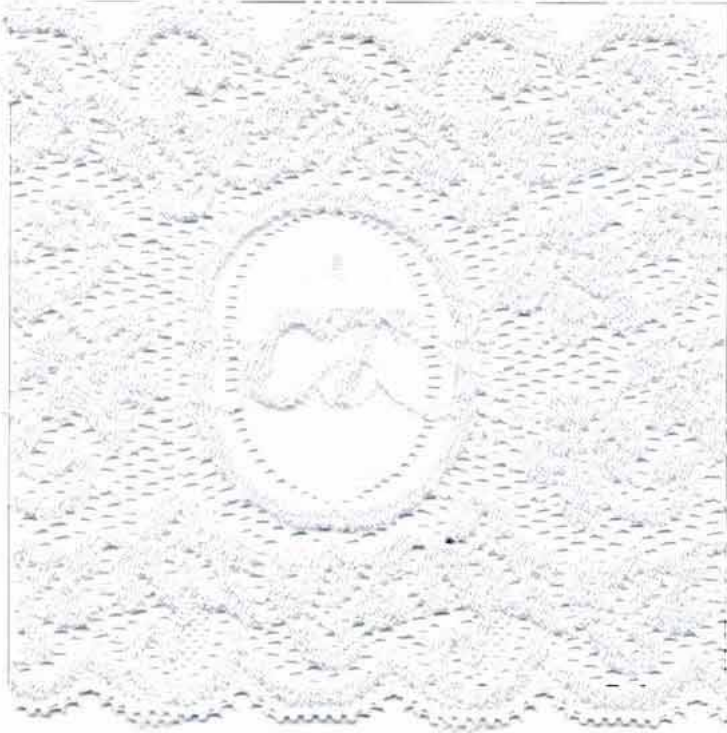
Jauge : 24

Utilisation : Lingerie

Masse m² : 159g

Composition : 53% polyamide / 11% LYCRA® / 36% MERYL®

Modèle déposé



SIMPLEX

Fourni par la Sté AVIO

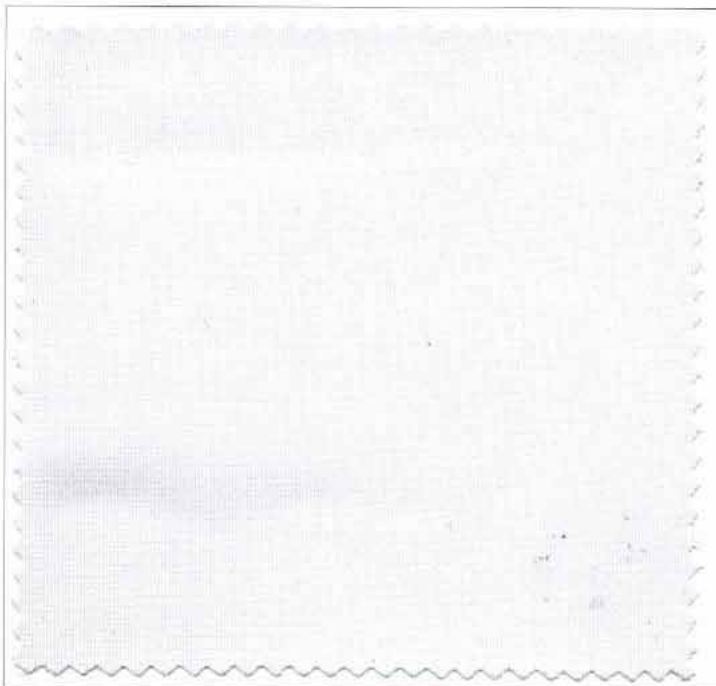
Jauge : 30

Utilisation : Lingerie

Masse m² : 170g

Composition : 100% polyester

Modèle déposé



Métier RACHEL équipé d'au moins une barre Jacquard électronique (sélection individuelle des passettes) associé à un dispositif de plaques d'abattage (Fallblech).

Les fils de dessin sont ainsi en relief.

Dans le cas de cet échantillon, certains fils reliant des motifs successifs, flottent à la surface du tricot. Ils sont alors coupés et éliminés lors de la finition.

Réalisé sur métier chaîne DOUBLE FONTURE à l'aide de 2 barres à passettes.

Le tricot ainsi obtenu est symétrique : ses 2 faces sont toutes deux constituées de mailles endroites.

Par grattage, on peut obtenir une imitation peau de chamois par exemple.

Ce type de métier est moins répandu que le SIMPLE FONTURE.



**TRICOTS A MAILLES JETÉES
MÉTIERS CHÂÎNE
ET RACHEL**



**FRANCE
TISSU MAILLE**

FRENCH KNITTED FABRICS

CHAÎNE JACQUARD

Fourni par la Sté AVIO

Jauge : 32

Utilisation : Lingerie, prêt à porter féminin,

Masse m² : 206g

Sport

Composition : 85% polyamide / 15% LYCRA®

Modèle déposé



Réalisé à l'aide de 3 barres à passettes dont une enfilée en élasthanne nu.

Le motif est exécuté grâce à un dispositif jacquard (appelé PIEZO chez le constructeur KARL MAYER) qui commande le déplacement latéral individuel de chaque passette de cette barre placée à l'avant du métier.

Le dessin en relief est ainsi obtenu par contraste entre les différentes longueurs de portion de fils sur l'envers technique du tricot qui peuvent aller d'une évolution "demi-simple" (fond) au "drap" ou au "satin" (motif).

TRICOTS A MAILLES CUEILLIES
METIERS CIRCULAIRES
SIMPLE FONTURE



FRANCE
TISSU MAILLE

FRENCH KNITTED FABRICS

JERSEY BOUCLETTE

Fourni par la Sté BUGIS

Jauge : 18

Masse m² : 220g

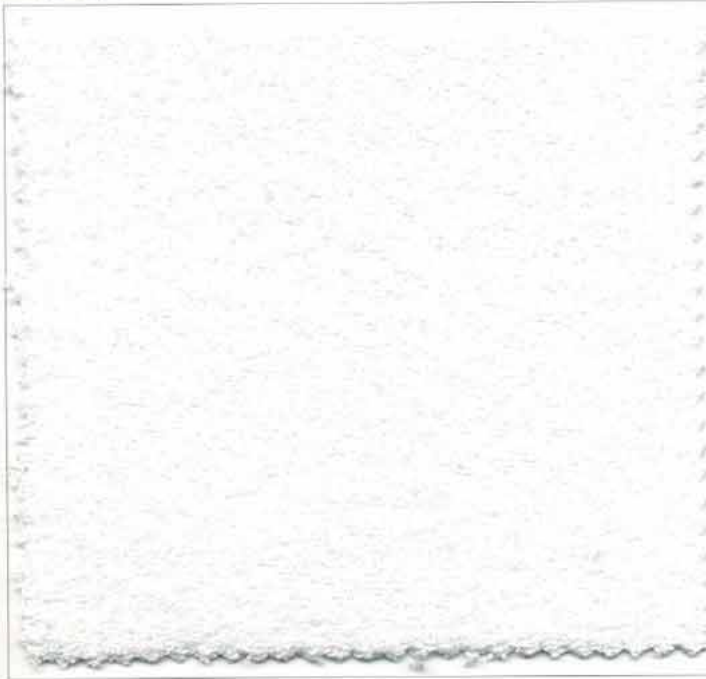
Composition : 79% coton / 21% polyamide

Modèle déposé

Utilisation : Sous vêtements,

lingerie de nuit,

prêt à porter



- En jersey bouclette classique, 2 fils en mailles sont utilisés :

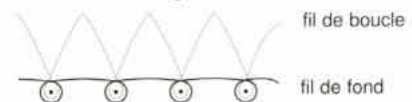
- un pour le fond (polyamide) qui apparaît sur endroit technique du tricot.

- un pour la boucle (coton) qui apparaît sur l'autre face.

Ils sont vanisés.

Différentes hauteurs de boucles sont possibles par changement des PLATINES sur le métier à tricoter.

Schéma de liage



Dans l'échantillon présenté le fil de boucle est introduit une rangée sur deux afin de l'alléger.

MAILLE POLAIRE

Fourni par la Sté TISSAGE DE L'AIGLE

Jauge : 18

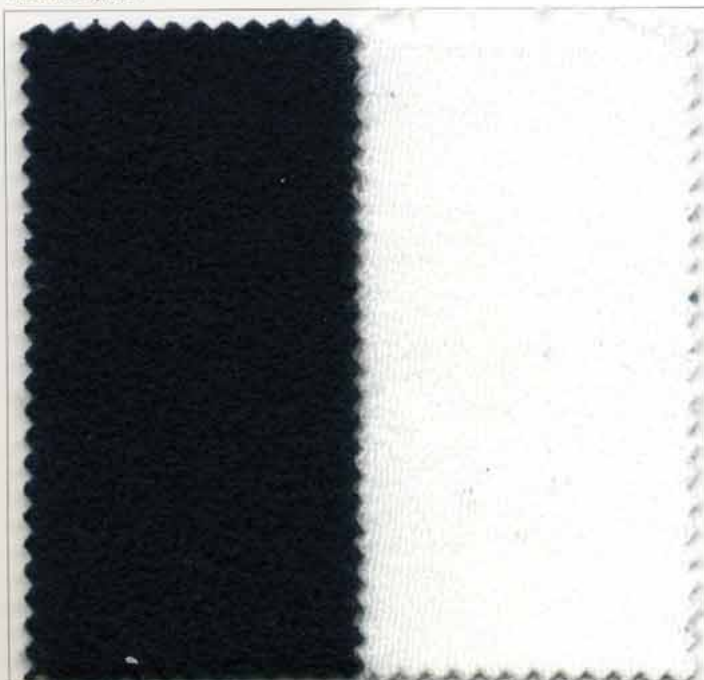
Masse m² : 310g

Composition : 100% polyester brins fins

Modèle déposé

Utilisation : Sport,

détente



Il s'agit d'un jersey bouclette dont les 2 fils en mailles sont en général tricotés en VANISAGE INVERSE c'est à dire, que le fil de boucle apparaît sur les 2 faces du tricot.

Cela permet par un grattage prononcé, d'avoir des épaisseurs de fibres importantes sur chaque face sans entamer la solidité du fond.

L'air inclus dans ces amas de fibres offre une bonne protection thermique.

D'autres solutions existent mais c'est la plus employée actuellement.

Schéma de liage



Echantillon ECRU : non traité.
Echantillon TEINT : prêt à l'emploi.

TRICOTS A MAILLES CUEILLIES
METIERS CIRCULAIRES
SIMPLE FONTURE



FRANCE
TISSU MAILLE

FRENCH KNITTED FABRICS

JERSEY BOUCLETTE RASÉ OU "VELOURS"

Fourni par la Sté HENITEX

Jauge : 18

Utilisation : Prêt à porter

Masse m² : 300g

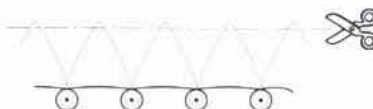
Composition : 79% acrylique / 21% polyester

Modèle déposé



Cet échantillon est la même base de tricotage que le "jersey bouclette". L'aspect velours est obtenu au cours du traitement de rasage par la coupe du sommet de chaque boucle.

Schéma de liage



JERSEY MOLLETON CHAÎNE VISIBLE

Jauge : 18

Utilisation : Sport,

Masse m² : 205g

sweat shirt,

Composition : 50% acrylique / 50% coton

survêtement,

détente

Modèle déposé



2 fils sont nécessaires pour faire une rangée de mailles.

La face envers technique de ce tricot jersey possède des fils dits de "chaîne" accrochés périodiquement au fond par des charges.

Les longs flottés qu'ils forment permettent, par grattage d'extraire des fibres.

Ce tricot est

appelé

"visible" car

les points

d'accroche

sont per-

ceptibles sur la face endroit technique.

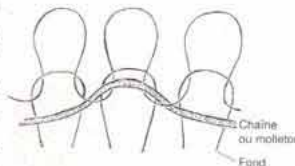


Schéma de liage

